

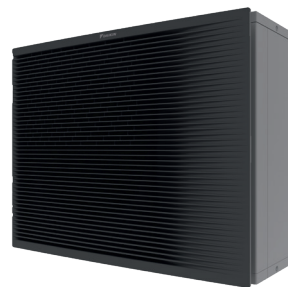
**Nyhet**  
Top Grade i  
köldmediesplittad  
utförande



## Daikin Altherma 3 Top Grade small Köldmediesplittad luft/vattenvärmepump

### Golvstående 3-fas luft/vattenvärmepump för värme, kyla och varmvatten

- ✓ Daikin Altherma 3 Top Grade small producerar upp till 65°C framlednings-temperatur vid utomhustemperatur -15°C samt upp till 63°C vid -28°C.
- ✓ Köldmedierör mellan inomhus- och utomhusenhet.
- ✓ Kombinerad varmvattentank i rostfritt stål på 180 eller 230 l för enkel installation
- ✓ Eftersom de flesta hydrauliska komponenterna är integrerade i enheten behöver endast ett fåtal köpas in
- ✓ Kretskort och hydrauliska komponenter är placerade framtill för enkel åtkomst
- ✓ Liten installationsyta på 595 x 600 mm
- ✓ Installationen blir snygg eftersom hydrauliska komponenter så som magnetfilter, cirkulationspump, expansionskärl, säkerhetsventil (för värmekretsen), manometer och varmvattenberedare är integrerade
- ✓ Integrerad elpatron 9 kW
- ✓ WiFi inbyggd - Ett kort medföljer som ska placeras i displayen



ERRA

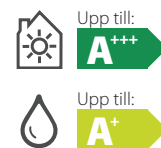


Daikin Altherma 3 TGR

# DAIKIN ALTHERMA 3 Top Grade Small - köldmediesplittad

R-32

MEDFÖLJER



Daikin Altherma 3 TGR

Daikin Altherma 3 Top Grade R	TGR					
	80 EA 180	80 EA 230	100 EA 180	100 EA 230	120 EA 180	120 EA 230
Årsförbrukning värme kWh	8-17.000		8-20.000		10-25.000	
Värmeeffekt (Nom/ Max) +7/+35 °C	6,2/8,0 kW		6,2/9,3 kW		6,2/10,0 kW	
COP	5,1					
Effekt vid -15 (+35/+45/+55)°C	6,4/6,5/6,5 kW		7,4/7,5/7,6 kW		8,6/8,7/8,8 kW	
Kyleffekt Nom/Max +35/+18 °C	6,5/10,9 kW		6,5/11,8 kW		6,5/12,7 kW	
EER	5,75					
(A) Medelklimat P-design	12,5/8,3 kW					
SCOP 35°C/ Energiklass	4,81/A+++		4,84/A+++		4,84/A+++	
Energiförbrukning kWh/år	3462		3440		3440	
SCOP 55°C/ Energiklass	3,42/A++		3,43/A++		3,53/A++	
Energiförbrukning kWh/år	7442		7423		7210	
(C) Kallt klimat P-design	9 kW					
SCOP 35 °C/ Energiklass	4,13/A+++		4,23/A+++		4,25/A+++	
Energiförbrukning kWh/år	5334		5180		5165	
SCOP 55 °C/ Energiklass	3,20/A+		3,13/A+		3,13/A+	
Energiförbrukning kWh/år	7028		6890		6861	
<b>Inomhusenhet</b>	<b>ELVX</b>	<b>12S18E9W</b>	<b>12S23E9W</b>	<b>12S18E9W</b>	<b>12S23E9W</b>	<b>12S23E9W</b>
Laddningsprofil varmvatten		L	L	L	L	L
Effektivitetsklass varmvattenberedning		A+				
Tankvolym		180 L	230 L	180 L	230 L	230 L
Vikt		120 kg	129 kg	120 kg	129 kg	129 kg
Framledningstemp		15-65 °C				
Elpatron		3/6/9 kW				
Matningsspänning elpatron		3N400 Fas/V				
Rek. avsäkring elpatron		10/13/16 A				
Mått (BxDxH) mm		595x625x1655	595x625x1855	595x625x1655	595x625x1855	595x625x1855
<b>Utomhusenhet</b>	<b>ERRA</b>	<b>08EAW1</b>		<b>10EAW1</b>		<b>12EAW1</b>
Mått (BxDxH) mm / Vikt		1270 x 460 x 1003 / 107 kg				
Ljudtryck/Ljudeffekt		41/56 dB(A)				
Garanterad drift (Värme)		-28 - +24 °C				
Matningsspänning utomhusenhet		3N400 Fas/V				
Rek. avsäkring		10		10		13
Köldmedium/ GWP/ ton CO2-ekvivalenter		R32/675/2,19				
Årliga läckagekontroller		NEJ				

\*Gäller konsumentmarknaden och registrerad produkt. Mer information om garantier hittar du på daikin.se. \*\*5 års garanti ingår. 16 års trygghet med tecknad försäkring. Gäller konsumentmarknaden och registrerad produkt. Mer information om garantier hittar du på daikin.se