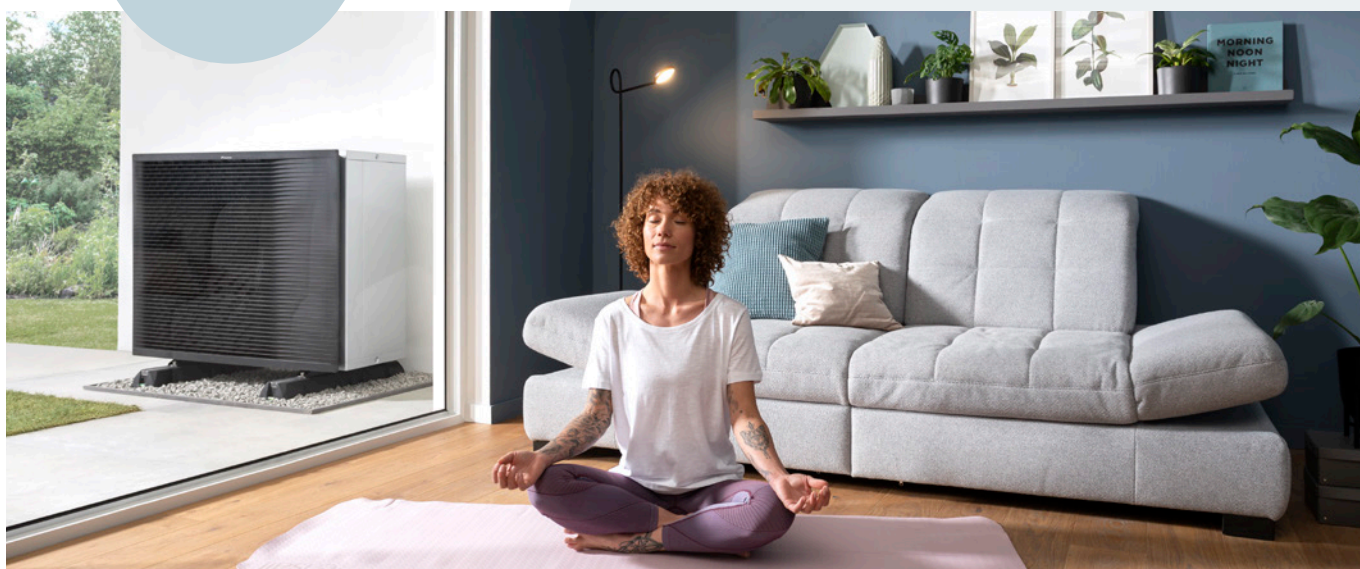


Top Grade i
köldmediesplittat
utförande

Daikin Altherma 3 Top Grade R - ELVH+ERRA



Golvstående 3-fas köldmediesplittad luft/vattenvärmepump
för värme och varmvatten

65 °C

R-32

✓ Daikin Altherma 3 Top Grade R producerar upp till 65°C framledningstemperatur vid utomhustemperatur -15°C samt upp till 63°C vid -28°C.



upp till



✓ Köldmedierör mellan inomhus- och utomhusenhet. Det betyder att inget vatten leds utomhus till maskinen.

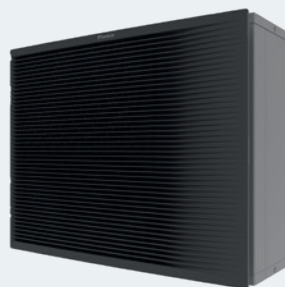
✓ Kombinerad varmvattentank i rostfritt stål på 180 eller 230 l för enkel installation

✓ Liten installationsyta på 595 x 600 mm

✓ Installationen blir snygg eftersom hydrauliska komponenter så som magnetfilter, cirkulationspump, expansionskärl, säkerhetsventil (för värmekretsen), manometer och varmvattenberedare är integrerade

✓ Integrerad elpatron 9 kW

✓ WiFi inbyggd - Ett kort medföljer som ska placeras i displayen



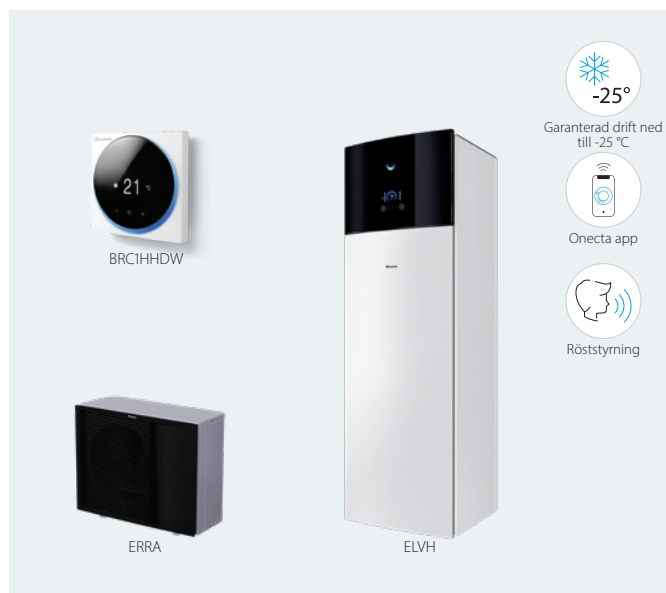
ERRA



Daikin Altherma 3 TGR



5 års garanti för garantiregistrerad produkt med köp av Service Check.
16 års trygghet med tecknad försäkring.



Effektivitetsdata			ELVH+ERRA	TGR						
				80 EAH 180	80 EAH 230	100 EAH 180	100 EAH 230	120 EAH 180	120 EAH 230	
Värme kapacitet	-7/+55°C	Max	kW	7,6		9,1		10,6		
Värme kapacitet	-15/+65°C	Max	kW	6,2		6,7		6,7		
Värme kapacitet	-25/+55°C	Max	kW	4,5		4,8		4,8		
Värme kapacitet	+7/+35°C	Min-nom-max	kW	3,4 / 6,2 / 8		3,4 / 6,2 / 9,3		3,4 / 6,2 / 10		
Effektförbrukning	Nom		kW			1,21				
COP	7/35°C					5,1				
Rumsuppvärmning medelklimat	Framledningstemp 35°C	SCOP/P-design kW		4,81/8,3				4,84/8,3		
		ns (årsverkningsgrad rumsuppvärmning)	%	190				191		
	Årsförbrukning	kWh		3561		3539		3539		
	Produktetikett					A+++				
Tappvarmvatten medelklimat	Framledningstemp 55°C	SCOP/P-design kW		3,42/12,5		3,43/12,5		3,53/12,5		
		ns (årsverkningsgrad rumsuppvärmning)	%		134			138		
	Årsförbrukning	kWh		4894			4871			
	Produktetikett					A++				
Laddningsprofil	nwh (varmvatten)	%		120	130	120	130	120	130	
			Produktetikett				A+			
Inomhusenhet			ELVH	12S18E9W	12S23E9W	12S18E9W	12S23E9W	12S18E9W	12S23E9W	
Hölje	Färg / Material			RAL 9010 / Pulverlackerad galvaniserad stålplåt / plast						
Dimensioner	HxBxD		mm	1650*595*625	1850*595*625	1650*595*625	1850*595*625	1650*595*625	1850*595*625	
Reshöjd	Sida-sida/fram-bak		mm	1755/1765	1945/1955	1755/1765	1945/1955	1755/1765	1945/1955	
Vikt			kg	120	129	120	129	120	129	
Tank	Vattenvolym		l	180	230	180	230	180	230	
	Max. vattentemperatur / Max. vattentryck		°C/bar	60°C / 10						
Röranslutningar	Material / Korrosionskydd			Rostfritt / Pickling						
	Tappvarmvatten / VVC		tum	G 3/4" / G 3/4"						
	Värmekrets		tum	G 1"						
Utomhusenhet		tum	1/4"-5/8"							
Framledning	Värme	Min-Max	°C	18-65°C						
Installationsutrymme	Omgivning	Min-Max	°C	5-35°C						
Expansionskärl	Volym/förtryck		l/bar	10/1						
Elpatron			kW	3/6/9						
Flöde värmebärare	Min		l/min	20						
Cirkulationspump	Typ/Effekt		W	A-klassad PWM/75						
Ljudeffektsnivå	Nom.		dBA	44						
Ljudtrycksnivå	Nom.		dBA	30						
Strömförsörjning	Fas/Frekvens/Spänning		Hz/V	3N/50/400						
Strömförsörjning	Rek.avsäkring		A	16						
Utomhusenhet			ERRA	08EW1		10EW1		12EW1		
Dimensioner	HxBxD / Vikt		mm/kg	1003*1270*460 (+72 mm galler) / 118						
Kompressor	Typ			Dubbel insprutning scroll						
Driftområde	Värme		°C	-25-25°C						
	Tappvarmvatten		°C	-25-35°C						
Köldmedium	Typ/GWP			R32/675						
	Fyllnadsmängd/TCO2 eq.		kg	3,25/2,19						
Röranslutning	Styrning			Elektronisk expansionsventil						
	Mellan inomhus och utomhusenhet		tum	1/4"-5/8"						
	Rörlängd Min-Max (förfylld för)	Tillsatsfyllning 20 g / m.	m	3-50 (10)						
	Höjdskillnad Max		m	30						
Ljudeffektsnivå	Värme	Nom. 7/35°C	dBA	56						
Ljudtrycksnivå	Värme	Nom. 7/35°C	dBA	41						
Strömförsörjning	Fas/Frekvens/Spänning		Hz/V	3N/50/400						
Strömförsörjning	Rek.avsäkring		A	10		13		16		